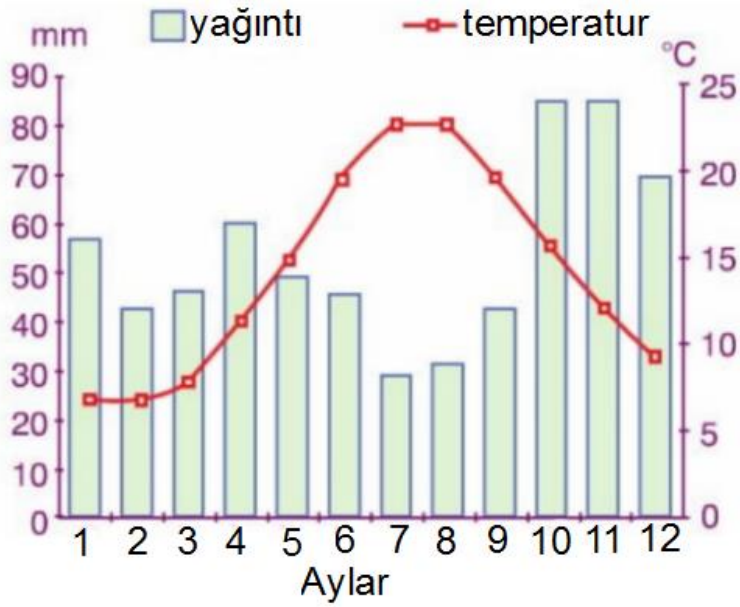


1. Fiord tipli sahillərin rast gəlinədiyi yarımadanı müəyyən edin.

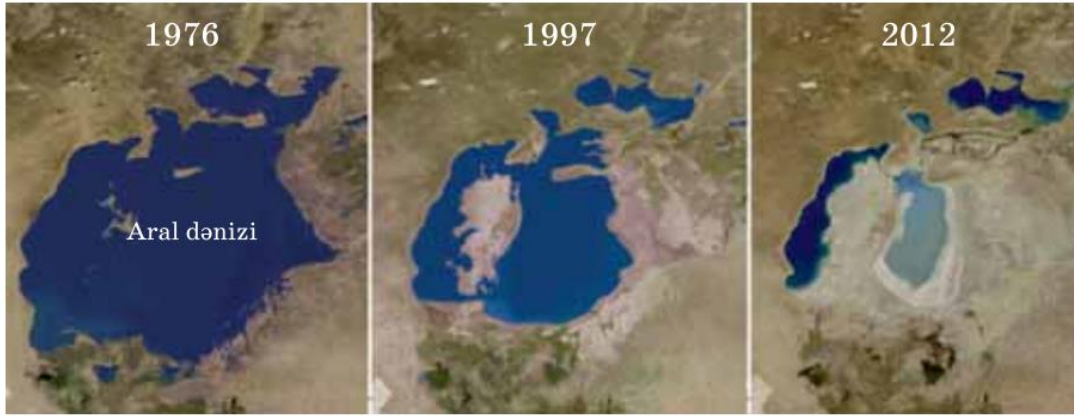
- A) Skandinaviya
- B) Pireney
- C) Balkan
- D) Florida
- E) Yukatan

2. İqlim diaqramını təhlil edərək düzgün olan bəndi müəyyən edin.



- 1. Yağıntının illik miqdarı 600 mm dən çoxdur.
 - 2. Zaqatalanın yağıntılarının illik miqdarından daha çoxdur.
 - 3. Kurosiyo okean cərəyanının olduğu yarımkürəyə aiddir.
 - 4. Sumatra adasının yerləşdiyi iqlim qurşağına aid iqlim diaqramıdır.
 - 5. İllik temperatur amplitudu 25°C-dir.
 - 6. Aid olduğu ərazidəki çayların qidalanmasında buzlaqlar üstünlük təşkil etmir.
- A) 1,2,4 B) 2,3,5 C) 3,4,5 D) 1,3,6 E) 3,4,6

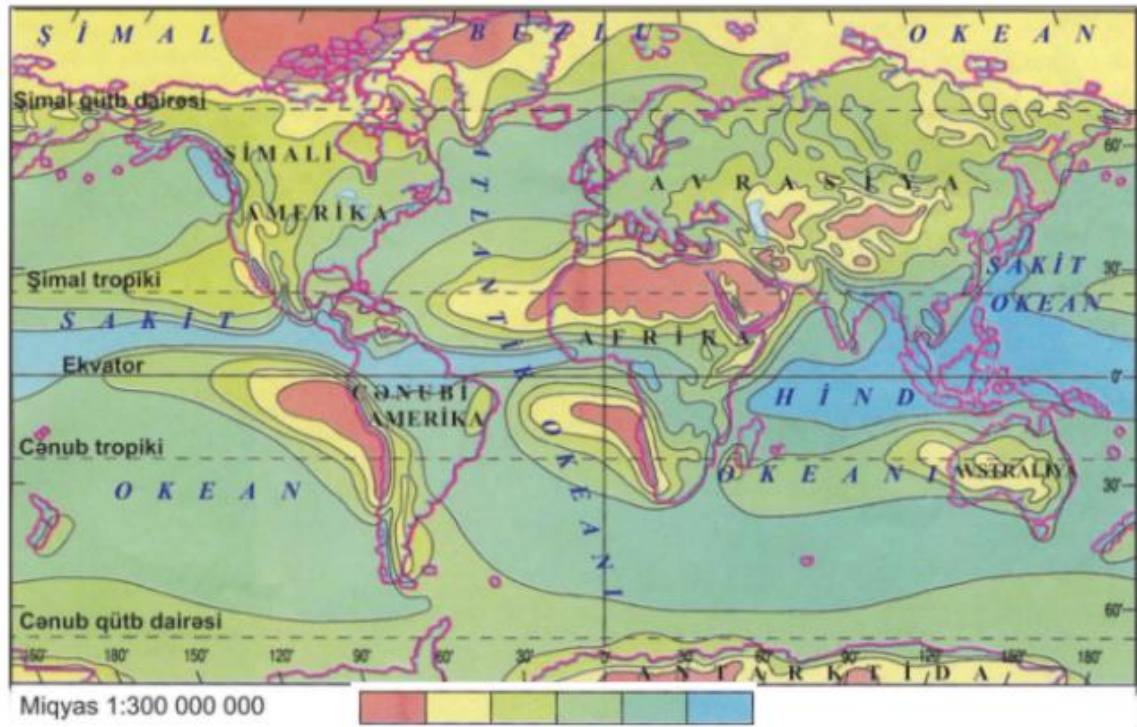
3. Aral gölünün səviyyəsinin kəskin dəyişməsinin əsas səbəblərini müəyyən edin.



1. Amur və İli çayı üzərində qurulan su bəndləri
2. Gölün yerləşdiyi ölkələrdə kənd təsərrüfatının inkişafı
3. Litosfer tavalarının hərəkəti
4. Bu göldən Türkmənistan ərazisinə çəkilmiş suvarma kanalı
5. Qaraqum suvarma kanalının fəaliyyətə başlaması
6. Sırdərya çayının suvarmada geniş istifadəsi

A) 1,3,4 B) 2,5,6 C) 2,3,5 D) 1,4,6 E) 2,4,5

4. Verilmiş xəritə nəyi ifadə edir?



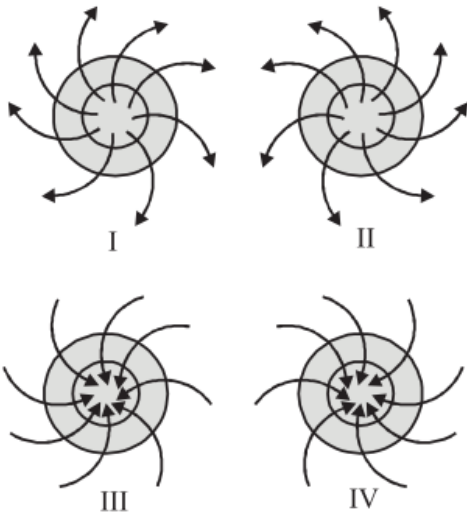
- A) İllik yağıntının miqdarını
- B) İllik buxarlanma qabiliyyətinin miqdarını
- C) İllik radiasiya balansını
- D) Albedonun illik kəmiyyətini
- E) Atmosfer təzyiqinin illik kəmiyyətini

5. Şimal yarımkürəsində yerləşən ucqar nöqtələri müəyyən edin

1. Piay
2. York
3. Parinyas
4. Kabu-Branku
5. Maryato
6. Ras-Həfun

- A) 2,5,6 B) 2,3,5 C) 2,4,6 D) 1,3,4 E) 1,5,6

6. Sxemlərə əsasən düzgün olan fikirləri müəyyən edin.



1. IV sxemdəki vəziyyət bütün yarımkürələrdə müşahidə edilə bilər.
2. III sxemdəki vəziyyət ABŞ-ın cənub şərqində müşahidə edilə bilər.
3. I və III sxemdəki vəziyyətlər eyni yarımkürədə müşahidə edilə bilər.
4. II və IV sxemdəki vəziyyətdə enən hava müşahidə olunur.
5. I və III sxemdəki vəziyyətin müşahidə edildiyi yarımkürədə bütün küləklər sağa meyil edir.
6. III və IV sxemdəki vəziyyətin müşahidə olunduğu ərazilərdə çayların səviyyəsinin azalacağını proqnozlaşdırmaq mümkündür.

A) 3,5,6 B) 1,4,5 C) 2,3,5 D) 1,2,4 E) 1,2,3

7. Alta SES-nın yerləşdiyi ölkə üçün xarakterik xüsusiyyətləri müəyyən edin.

1. Adambaşına düşən elektroenerji istehsalına görə dünyada birinci yerdədir.
2. Bu ölkədə çayların ağac axıdılma imkanları məhduddur.
3. İnkişaf etməkdə olan ölkədir (İEOÖ).
4. Sahillərini bir okean suları yuyur.
5. Yerləşdiyi qitənin ən ucqar nöqtələrindən biri ərazisində yerləşir.
6. Sahəsinə görə dünyanın ən böyük ölkəsi ilə həmsərhəddir.

A) 1,5,6 B) 2,3,4 C) 1,2,4 D) 4,5,6 E) 3,5,6

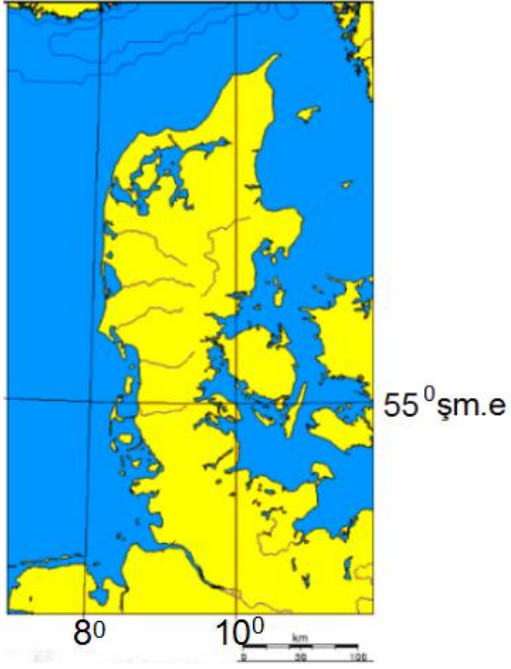
8. 2010-cu ildə birinci regionun əhalisinin ümumi sayı 26 milyon nəfər, təbii artım isə hər 1000 nəfərə 28 nəfər, ikinci regionda əhalinin ümumi sayı 32 milyon, təbii artım isə hər 1000 nəfərə 9 nəfər olduğunu nəzərə alaraq, regionların mütləq artım fərqlərini müəyyən edin.

- A) 128 min B) 440 min C) 68 min D) 164 min E) 258 min

9. Mədən sənayesi tərəfindən çirkləndirilmiş torpaqların məhsuldarlığının bərpa olunması prosesi adlanır:

- A) İnversiya
B) Rezervasiya
C) Rekultivasiya
D) Transqressiya
E) Emiqrasiya

10. Sxemdə göstərilən yarımada üçün xarakterik xüsusiyyətləri müəyyən edin.



1. Ərazisi iki ölkəyə məxsusdur.
2. Ərazisində mülayim kontinental iqlim tipi müşahidə edilir.
3. Çayları iki okean hövzəsinə aiddir.
4. Aid olduğu qitənin ən ucqar nöqtələrindən biri ərazisində yerləşir.
5. Ərazisi akkumulyativ mənşəli düzənlikdir.
6. Cənub hissəsində gəmiçilik kanalı mövcuddur.

A) 3,5,6 B) 2,3,5 C) 2,4,6 D) 1,4,5 E) 1,5,6

11.Şəkilə gördüyünüz Antofaqasta şəhəridir.Bu şəhərin yerləşdiyi ölkə, Argentinanın qurudan ən uzun sərhədi olan ölkədir.Bu şəhərdə illik yağıntı miqdarı çox aşağıdır. Bu şəhər üçün düzgün olan fikirləri müəyyən edin.



1.Havadan çökən yağıntı növü üstünlük təşkil edir.

2. Termik yüksək təzyiq sahəsində yerləşir.

3.Şəhər ərazisi seysmik cəhətdən sabitdir.

4.Şəhərdə illik temperatur amplitudu yüksəkdir.

5.Şəhər ərazisi subduksiya zonasında yerləşir.

6.Şəhərdə əsən briz küləkləri sola meyl edir.

A) 2,4,5

B) 1,5,6

C) 1,2,3

D) 4,5,6

E) 1,3,5

12. Doğru olan fikirləri müəyyən edin.

1. Alyaska və Bretan yarımadalarında eyni iqlim tipi müşahidə edilir.
2. Xəzər (göl) dənizində yerləşən Durnev adaları Qazaxıstana məxsusdur.
3. Yer kürəsinin diametri 12 min kilometrdən azdır.
4. Günəş sistemində ən çox peyki olan planet Yupiter deyil.
5. Mərmərə dənizinin orta duzluluğu Qara dənizin orta duzluluğundan daha yüksəkdir.
6. OPEK neft idxal edən ölkələr birliyidir.

A) 1,3,6 B) 2,4,6 C) 3,4,5 D) 1,2,5 E) 1,5,6

13. Qarabağ düzündə yerləşən Sultanbud meşəsi hansı ağaclarla zəngindir?

- A) Eldar Şamı
- B) Saqqızağacı
- C) Dəmirağac
- D) Şabalıd
- E) Şərq Çınarı

14. Adaları ölkələrə görə qruplaşdırın.

1. Yava ----- Böyük Britaniya
2. Elsmir ----- Kanada
3. Korsika ----- İtaliya
4. Andaman ----- Hindistan
5. Azor ----- Portuqaliya
6. Timor ----- Yeni Zelandiya

A) 4,5,6 B) 1,3,4 C) 2,4,5 D) 2,5,6 E) 3,5,6

15. Bering və Aralıq dənizlərinin oxşar xüsusiyyətlərini müəyyən edin.

1. Sahilində yalnız inkişaf etmiş ölkə (İEÖ) mövcuddur.

2. İki materikdən axan çaylar üçün eroziya bazisidir.

3. Ərazisi bir işıqlanma qurşağında yerləşir.

4. Ərazisi üç yarımkürədə yerləşir.

5. Əsas hissəsində orta duzluluq 33 %-dən azdır.

6. Okeandan arxipelaq vasitəsi ilə ayrılır.

A) 2,3,4

B) 3,5,6

C) 1,2,4

D) 3,4,5

E) 1,3,6

16. Ölkənin ÜDM-nun dəyəri 200 mlrd. dollar, ÜMM-nun dəyəri isə 140 mlrd. dollardır. Bu dövlətin ölkə xaricindəki məhsulunun həcmi 48 mlrd. dollardır. ÜDM-da xarici şirkətlərin payını hesablayın.

A) 152 mlrd. dollar

B) 182 mlrd. dollar

C) 108 mlrd. dollar

D) 192 mlrd. dollar

E) 188 mlrd. dollar

17.Cədvələ əsasən doğru **olmayan** bəndi seçin.

S/S	Çayın adı	Çayın mənşəbinin yerləşdiyi hövzə	Mənşəbinin yerləşdiyi ölkə
1	Po	Adriatik dənizi	İtaliya
2	Yukon	Bofort dənizi	Kanada
3	İravadi	Siam körfəzi	Myanma
4	İli	Balxaş gölü	Qazaxıstan
5	Dəclə	Ərəbistan dənizi	İraq
6	Rona	Aralıq dənizi	Fransa

- A) 1, 3, 5 B) 2, 3, 5 C) 3, 5, 6 D) 2, 4, 6 E) 2, 4, 5

18. Ərazisindən axan çayların iki okean hövzəsinə aid olan adaları seçin.

- A) Sumatra, Kalimantan, Folklend, Mindanao
B) Yava, Odlu Torpaq, İslandiya, Tasmaniya
C) Farer, Yeni Zelandiya, Kergelen, Nyufaundlend
D) Sulavesi, Seyşel, Vrangel, Qalapaqos
E) Bermud, Sokotra, Luson, Yeni Qvineya

19. Günəş şüalarının minimum düşmə bucağının 43°-dən böyük olduğu coğrafi enliklərdə yerləşən vulkanları müəyyən edin.

1. Montan-Pele 2. Reynir 3. Orisaba 4. Ruapexu
5. Pinatubo 6. Etna 7. Fudziyama 8. Keringi
A) 1,4,5,8 B) 2,4,6,7 C) 1,2,5,8 D) 2,5,7,8 E) 1,3,5,8

20. İnsan inkişaf indeksi (İİİ) hansı beynəlxalq təşkilatın inkişaf proqnozu çərçivəsində hesablanır?

- A) NATO B) Aİ C) OPEK D) BMT E) QDİƏT

21. İnkişaf etmiş ölkələrdən (İEÖ) səhəsi ən kiçik olanı müəyyən edin.

- A) İsveç
- B) Yaponiya
- C) Almaniya
- D) Fransa
- E) İtaliya

22. Vettern və Boloton göllərinin yerləşdiyi ölkələr üçün oxşar **olmayan** fikirləri müəyyən edin.

1. Materikdaxili ölkədir.
2. Rəsmi dövlət dili Hind-Avropa dil ailəsinə mənsubdur.
3. Yerləşdiyi qitənin ərazisi üç yarımkürədədir.
4. Ərazisindən Dunay çayı keçir.
5. Mülayim iqlim qurşağında yerləşir.
6. Rusiya Fedrasiyası ilə həmsərhəd deyil.

- A) 1,2,6 B) 1,2,4 C) 2,4,5 D) 3,5,6 E) 1,3,4

23. Avstraliya materikinə aid olan xüsusiyyətləri müəyyən edin.

1. Qərb hissəsi qədim platforma,şərq hissəsi isə,qədim qırışlıq zonadır.
2. Ən alçaq nöqtəsinin yerləşdiyi ərazi mülayim işıqlanma qurşağına uyğun gəlir.
3. Mak-Donnel dağları Barkli platosundan daha şimalda yerləşir.
4. Materik ərazisinin yarından çoxu yüksək təzyiq zonasında yerləşir.
5. Ən yüksək temperatur Darliq çayının yuxarı axarında müşahidə edilir.
6. Daxili suların hövzələr üzrə paylanmasında ən az pay Hind okeanına aiddir.

- A) 1,3,5 B) 2,4,6 C) 1,2,4 D) 2,3,6 E) 1,2,6

24. Araz çayının suyu ilə qidalanan suvarma kanallarını müəyyən edin.

1. Baş Mil
2. Yuxarı Qarabağ
3. Baş Muğan
4. Əzizbəyov adına kanal
5. Samur-Abşeron
6. Yuxarı Şirvan

A) 2,4,6 B) 3,4,6 C) 1,2,3 D) 1,3,4 E) 1,2,5

25. Xəritə-sxemdə göstərilən türk dövlət qurumlarından Başkordistan, Tıva, Kabarda-Balkar və Çuvaşiya hansı rəqəmlərlə göstərilib?



A) 1,5,7,8 B) 5,6,8,4 C) 2,3,1,6 D) 6,3,7,9 E) 5,1,9,7